

Aktiv und kreativ
durch jeden Tag

Besonderheiten auf einen Blick:

Kreativität

fördern, leben und lernen
mit Musik und Kunst

Regionale Verankerung

und Identifikation der Kinder mit
den Sitten, Traditionen und
Bräuchen unserer Gemeinde

Ausgewogenes Angebot

an frisch zubereiteten Speisen
nach DGE-Standards aus der
schuleigenen Küche vor Ort

Kooperationen

mit der Gemeinschaftsschule
„Armin-Mueller-Stahl“ und der Freien
beruflichen Schule für Therapie,
Pädagogik und Pflege

Individuelle Förderung

in altershomogenen Gruppen



**Freier Kreativ-, Aktiv- und
Ganztagskindergarten „Kraki“**

OT Heldrungen
Am Bahnhof 22-23
06577 An der Schmücke

Ihre Ansprechpartnerin:

**Frau Schneider
Leiterin Kindergarten**

kiga@ibkm-kiga.de
Tel. 034673 7844-23
Fax 034673 7844-24

IBKM
Gruppe
Kindergarten

IBKM
Gruppe
Kindergarten

Freier Kreativ-, Aktiv- und Ganztags-
Kindergarten

Kraki



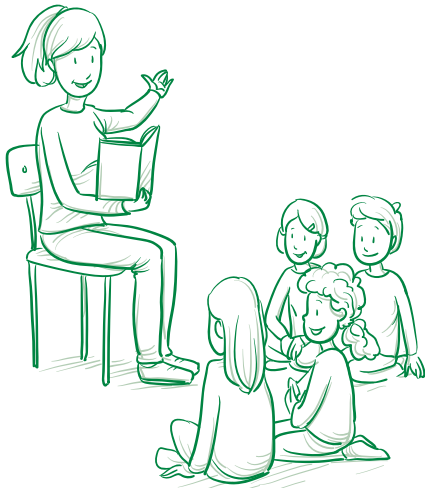
Informationsmöglichkeit
jeden Montag 16.00 Uhr
nach vorheriger Anmeldung

© 2022 IBKM Gruppe | Alle Rechte an Inhalten und Bildern vorbehalten.

Erfahren Sie mehr über Kraki

Unsere Einrichtung

- > Platz für max. 42 Kinder
- > Kinder ab 6 Monate
- > Betreuungszeiten von 06.30 Uhr - 16.30 Uhr (Erweiterungen möglich)
- > keine Schließzeiten in den Ferien
- > Vollverpflegung aus eigener Küche
- > enge Kooperation mit der Gemeinschaftsschule „Armin-Mueller-Stahl“
- > Zusammenarbeit mit der Freien beruflichen Schule für Therapie, Pädagogik und Pflege in den Fachrichtungen Kinderpflege, Sozialpädagogik und Ergotherapie



Unser Konzept

Aspekte frühkindlicher Bildung haben bei uns besonderen Stellenwert:

Kreativität und Fantasie

- > Musikkabinett, Kunstkabinett
- > Chor- und Theaterprojekte



Aktivität

- > Bewegungsangebote in der Sporthalle, Spielplatz, in der Natur
- > Gesunde Ernährung, frisch zubereitete Speisen

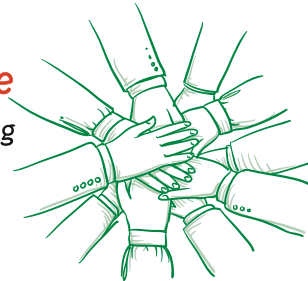


Naturverbundenheit und Umweltverständnis

- > Säen und Pflegen von Blumen und Kräutern in unserem „Kindergärtchen“
- > abwechslungsreiche Materialien zum Experimentieren

Humanistische Werte

- > Erwerb und Verankerung sozialer Kompetenzen
- > Höflichkeitsformen, Gemeinwesen, Pflegen von Traditionen



Unsere Gruppen

Betreuung in vier altersspezifischen Gruppen:

Seesterne

- > fünf Kinder im Alter von sechs Monaten bis zwei Jahren



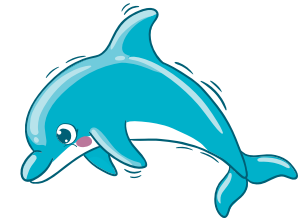
Seepferdchen

- > acht Kinder im Alter von zwei und drei Jahren



Delfine

- > zwölf Kinder im Alter von drei und vier Jahren



Seelöwen

- > sechzehn Kinder im Alter von fünf und sechs Jahren



Hier passt
einfach
alles!

